

УСТАНОВКА И РЕГУЛИРОВКА КОНЦЕВЫХ ВЫКЛЮЧАТЕЛЕЙ ПРИВОДОВ LS<

-приводы серии LS40

Каждой из регулировочных гаек 1 и 2 присвоена стрелка направления движения. Установка посредством внутреннего шестигранника в соответствующем направлении осуществляется при помощи ключа фирмы SOMFY. Поворот регулировочной гайки в направлении + (плюс) увеличивает диапазон движения привода. Поворот регулировочной гайки в направлении - (минус) уменьшает диапазон движения привода.

Направление движения "ВВЕРХ"

а) Определить нужную регулировочную гайку при помощи стрелки направления движения

б) Включить привод в направление "ВВЕРХ" и вращать регулировочную гайку в направлении "минус", пока привод не отключится. После этого установочную гайку вращать в направлении "плюс" до тех пор, пока полотно ролеты не достигнет желаемого конечного положения.

Если полотно ролеты короткое и не произошло самостоятельное отключение привода перед верхним конечным положением, то следует вновь повторить процесс.

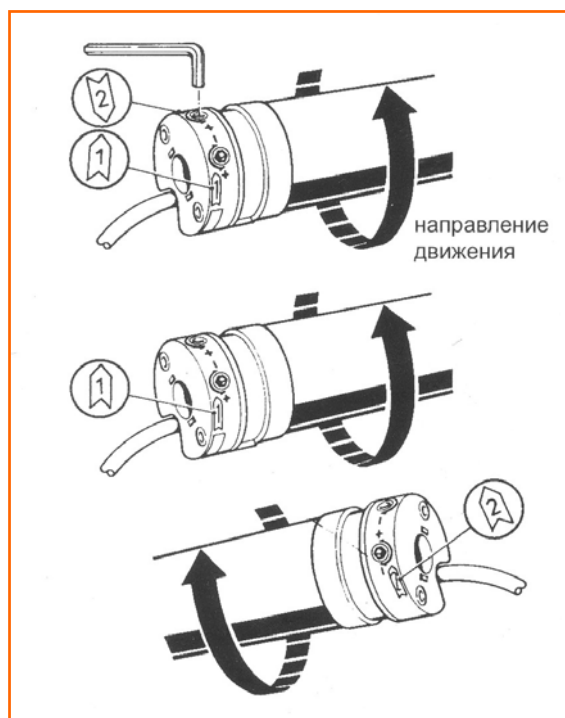
Направление движения "ВНИЗ"

Если привод работает в направлении движения "ВНИЗ", то соответствующая регулировочная гайка должна вращаться в направлении "минус", пока привод не отключится. После этого регулировочная гайка должна вращаться в направлении "плюс" до тех пор, пока полотно ролеты не достигнет желаемого конечного положения.

Если полотно ролеты короткое и не произошло самостоятельное отключение привода перед нижним конечным положением, то полотно ролеты следует вновь поднять и после этого повторить процесс.

Пробный пуск

Обеспечить работу привода в двух направлениях движения до достижения конечного положения. При необходимости обеспечить более точную настройку конечных положений.



-приводы серии LT50/60

Обе клавиши концевых выключателей перевести в нажатое положение и произвести пробное включение привода.

Регулировка концевого выключателя

Конечное положение 1

-перемещать полотно в конечное положение 1 (направление вращения 1);

-отжать повторным нажатием клавишу концевого выключателя 1;

-конечное положение 1 установлено.

Конечное положение 2

-перемещать полотно в конечное положение 2 (направление вращения 2);

-отжать повторным нажатием клавишу концевого выключателя 2;

- конечное положение 2 установлено;

-установить защитный колпачок концевых выключателей.

Проверка точности установки

Дать приводу поворачиваться в обоих направлениях до срабатывания концевых выключателей.

Изменение установленного конечного положения

-нажать находящиеся в направлении вращения установочные клавиши;

-переместить полотно в желаемое конечное положение;

-отжать клавиши путем повторного нажатия на них. Готово!

