

Инструкция по эксплуатации Power 2,5 DC RTS



Для того, чтобы оптимально использовать преимущества Power 2,5 DC RTS, внимательно прочтите настоящую инструкцию!

Power 2,5 DC RTS – это блок группового радиоуправления, предназначенный для управления приводами постоянного тока серий LV 25 DC, LW 25 DC, LT28 24 вольта в солнцезащитных конструкциях. Радиоуправление предназначено только для установки внутри помещений и имеет максимальный выходной ток 2,5 А. Количество приводов, подключаемых к управлению, зависит от их установочной мощности. Power 2,5 DC RTS совместим со всеми радиопередатчиками RTS Somfy и полностью отвечает всем требованиям европейских норм по безопасности.

1. Технические характеристики



Артикулярный номер:	1870036
Напряжение питания:	230 В 50 Гц
Выходное напряжение:	24 В пост. тока
Максимальный выходной ток:	2,5 А
Время работы привода:	около 3-х минут
Степень защиты корпуса:	IP 20
Рабочая температура:	+10°C +40°C
Частота радиосигнала:	433,42 МГц
Количество передатчиков:	12 шт.

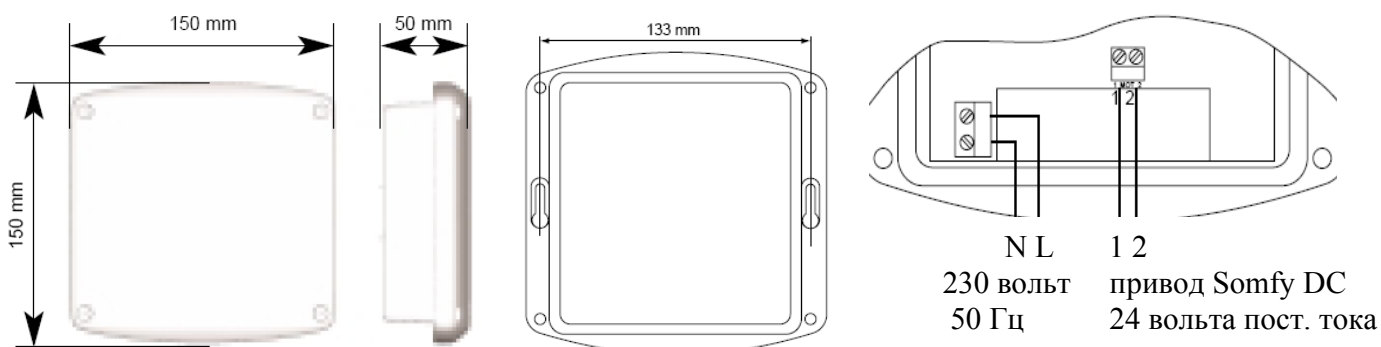
2. Установка



.... *Внимание: Установка, проверка и подключение к сети 230 В может осуществляться только электриками с соответствующим допуском! Все подключения производите только при отключенном напряжении! Примите все меры безопасности против случайного включения сети во время проведения монтажных работ! Работоспособность гарантируется при выполненном по всем правилам монтаже и напряжении электропитания в диапазоне: 207-265 В.*



2.1. Монтаж и подключение



Дальность действия радиоуправления ограничивается законоположениями для радиоустройств и строительными условиями. При проектировании обращайте внимание на то, чтобы был обеспечен уверенный прием радиосигналов.

3. Программирование Power 2,5 DC RTS

3.1. Программирование радиопередатчиков на Power 2,5 DC RTS



1. Подключите один или группу приводов Somfy DC к радиоуправлению (количество приводов подключаемых к управлению зависит от их мощности). Подайте электропитание 230 В 50 Гц. Нажмите клавишу «**PROG**» на нижней панели радиоуправления примерно на 2 секунды для входа в режим программирования.

Полотно конструкции коротко движется Вверх / Вниз

Модуль программирования активирован примерно на 2 минуты.

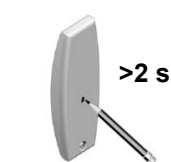


2. Выберите желаемый канал на радиопульте управления конструкциями, если это многоканальные радиопередатчики серии Telis 4 RTS, Telis Compositio и т.д..
3. Нажмите клавишу «**PROG**» на радиопередатчике, которым вы будете управлять конструкциями.

Полотно конструкции коротко движется Вверх / Вниз

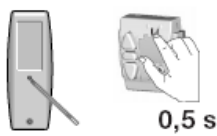
Радиопередатчик запрограммирован.

3.2. Программирование дополнительных радиопередатчиков



1. Войдите в режим программирования. Для этого нажмите клавишу «**PROG**» более двух секунд на любом радиопередатчике RTS, который уже запрограммирован на Power 2,5 DC RTS.

Полотно конструкции коротко движется Вверх / Вниз



2. Коротко нажмите клавишу «**PROG**» на радиопередатчике RTS, который вы хотите запрограммировать на радиоуправление

Полотно конструкции коротко движется Вверх / Вниз

Программирование завершено.



3.3. Управление конструкциями

Пульт
Telis 4 RTS Pure



Кнопка **ВВЕРХ**

Кнопка **СТОП/IP**

Кнопка **ВНИЗ**

Светодиоды

Кнопка **КАНАЛ**

Управление группой конструкций осуществляется одним из радиопередатчиков RTS Somfy.

Кнопка **Вверх** предназначена для команды движения «Вверх»

Кнопка **Вниз** предназначена для команды движения «Вниз»

Кнопка **СТОП/IP** предназначена для команды остановки или перемещения полотна в промежуточное положение IP.

Светодиоды показывают выбранный канал управления

Кнопка выбора **КАНАЛОВ** предназначена для выбора канала управления

Примечание: Если при нажатии на кнопку **«Вверх»** конструкция движется **вниз**, измените полярность подключения кабеля электропривода.

В случае управления жалюзи кратковременные нажатия на кнопки движения продолжительностью около 1 с вызывают перемещения полотна до конечных положений.

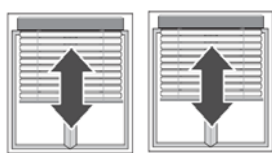
Если же нажать и удерживать кнопку движения **«Вверх»** или **«Вниз»**, начнется поворот ламелей с меньшей, ранее установленной скоростью.

При нажатии на кнопки движения более 6 с начинается непрерывное перемещение полотна до конечных положений.

3.4. Удаление ранее запрограммированных радиопередатчиков

Удаление ранее запрограммированных радиопередатчиков производится аналогично первичному программированию (см. пункт 3.2).

3.5. Полная очистка памяти радиоуправления



> 7 s

2 s

5 s

Для полной очистки памяти радиоуправления необходимо нажать и удерживать кнопку **«Prog»** до тех пор, пока светодиод начнет мигать (более 7 секунд). После этого отпустите кнопку **«Prog»**, память радиоприемника полностью очищена

Полотно конструкции коротко движется в такте Вверх / Вниз дважды: через 2 секунды и через 5 секунд.

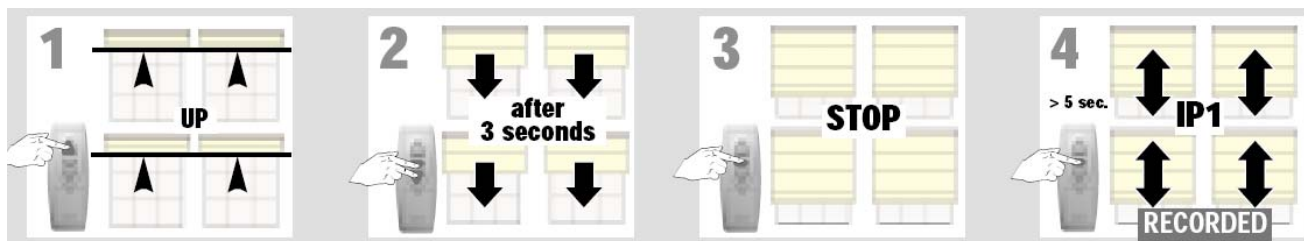
4. Программирование промежуточных положений



.... *Внимание: Перемещения полотна конструкции в запрограммированное промежуточное положение производится нажатием на радиопередатчике клавиши **«МУ/СТОП»**, при этом полотно должно находиться в верхнем или нижнем конечном положении.*



4.1. Программирование первого промежуточного положения IP1



1. Переведите полотно конструкции в верхнее конечное положение.
2. Одновременно нажмите и удерживайте клавиши «СТОП» и «Вниз» более 3 секунд.

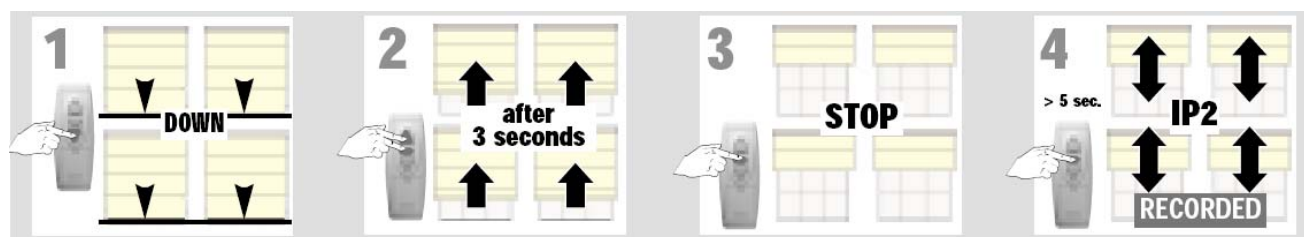
Полотно конструкции движется вниз

3. Остановите полотно конструкции в желаемом промежуточном положении кратковременным нажатием клавиши «Му/Стоп». При необходимости отрегулируйте его клавишами «Вверх» и «Вниз».
4. Нажмите и удерживайте клавишу «СТОП» более 5 секунд.

Полотно конструкции коротко движется в такте Вверх / Вниз

5. Программирование 1-го промежуточного положения завершено.

4.2. Программирование второго промежуточного положения IP2



1. Переведите полотно конструкции в нижнее конечное положение.
2. Одновременно нажмите и удерживайте клавиши «СТОП» и «Вверх» более 3 секунд.

Полотно конструкции движется вверх

3. Остановите полотно конструкции в желаемом промежуточном положении кратковременным нажатием клавиши «Му/Стоп». При необходимости отрегулируйте его клавишами «Вверх» и «Вниз».
4. Нажмите и удерживайте клавишу «СТОП» более 5 секунд.

Полотно конструкции коротко движется вверх / вниз

5. Программирование 2-го промежуточного положения завершено.

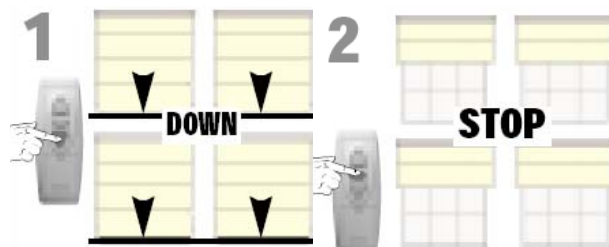
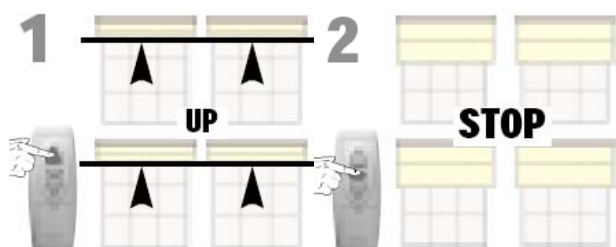
4.3. Использование промежуточного положения IP/Му.

Промежуточные положения доступны при нахождении полотна в одном из ранее запрограммированных конечных положений при помощи нажатия клавиши «МУ/СТОП» на радиопередатчике.

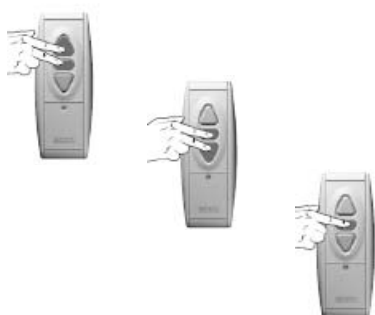


Первое промежуточное положение IP/MY

Второе промежуточное положение IP/MY



4.4. Удаление промежуточных положений



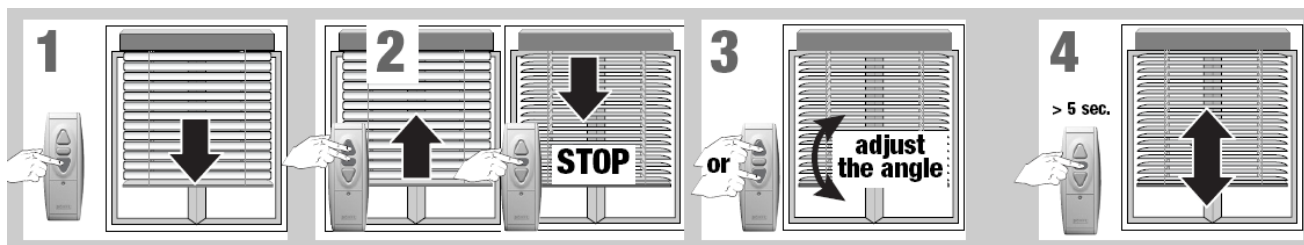
более 5 секунд

Для удаления первого промежуточного положения нажмите и удерживайте клавиши «СТОП» и «Вверх» более 5 секунд.

Для удаления второго промежуточного положения нажмите и удерживайте клавиши «СТОП» и «Вниз» более 5 секунд.

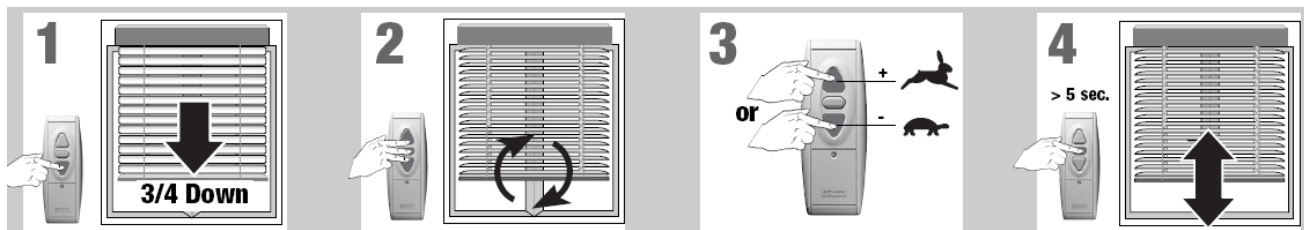
Для удаления первого и второго промежуточного положения IP/MY нажмите и удерживайте клавишу «СТОП» более 5 секунд. Полотно движется непрерывно, показывая на то, что промежуточные положения удалены

4.5. Программирование промежуточных положений для жалюзи



Функция запоминания двух промежуточных положений особенно удобна для настройки фиксированных положений угла поворота ламели жалюзи. Программирование промежуточных положений для жалюзи отличается лишь в том, что после остановки полотна в желаемом промежуточном положении можно отрегулировать желаемый угол поворота ламелей клавишами «Вверх» или «Вниз». Программирование производится аналогично пунктам 4.2. и 4.3.

5. Изменение скорости поворота ламелей жалюзи





Для более комфортного управления поворотом жалюзи в радиоуправление встроена функция изменения скорости поворота ламелей жалюзи. В заводских настройках установлена средняя скорость поворота.

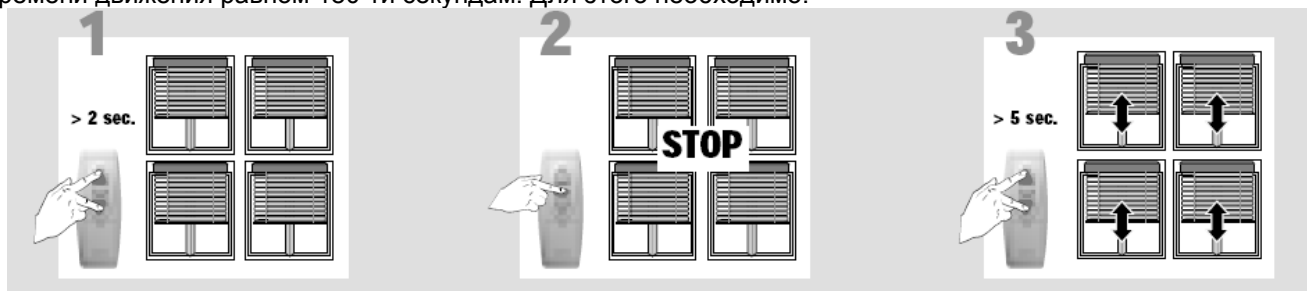
1. Опустите полотно на три четверти высоты от верхнего конечного положения.
2. Одновременно нажмите и удерживайте клавиши «Вверх», «СТОП», «Вниз» более 2-х секунд.
Полотно конструкции совершает цикличное движение в такте Вверх и Вниз.
3. Короткими многократными нажатиями на клавишу «Вверх» Вы можете увеличить скорость движения полотна до желаемой величины.
4. Короткими многократными нажатиями на клавишу «Вниз» Вы можете уменьшить скорость движения полотна до желаемой величины.
5. Для сохранения новой установленной скорости поворота ламелей жалюзи нажмите и удерживайте клавишу «СТОП» более 5-ти секунд.

Полотно конструкции коротко движется в такте Вверх / Вниз

6. Скорость поворота ламелей запрограммирована.

6. Изменение времени движения.

В том случае, если солнцезащитная конструкция не достигает запрограммированного ранее конечного положения из –за слишком короткого времени движения, необходимо перейти к заводской настройке времени движения равном 180-ти секундам. Для этого необходимо:



1. Одновременно нажмите на клавиши «Вверх» и «Вниз» на радиопередатчике RTS более 2-х секунд.

Полотно конструкции начинает перемещаться.

2. Нажмите клавишу «Стоп» на радиопередатчике.
3. Одновременно нажмите на клавиши «Вверх» и «Вниз» на радиопередатчике RTS более 5-ти секунд.

Полотно конструкции совершает цикличное движение в такте Вверх и Вниз.

Заводская настройка времени движения, равная 180 секундам, запрограммирована.

7. Что делать, если не работает?

- Проверьте правильность и надежность подключения проводки к Power 2,5 DC RTS.
- Проверьте сеть электропитания.
- Проверьте приводы и конструкции.
- Проверьте батареи радиопередатчика RTS.
- Проверьте совместимость радиопередатчика. Только радиопередатчики RTS Somfy являются совместимыми.
- Проверьте, что передатчик был должным образом запрограммирован на Power 2,5 RTS.
- Проверьте устойчивость радиосигнала на любом другом радиоустройстве.